

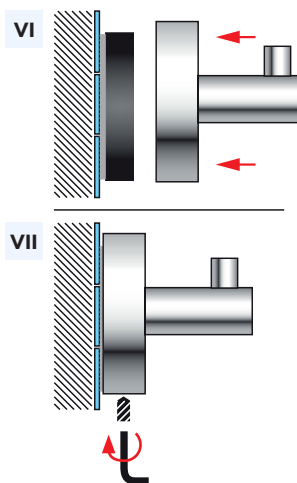
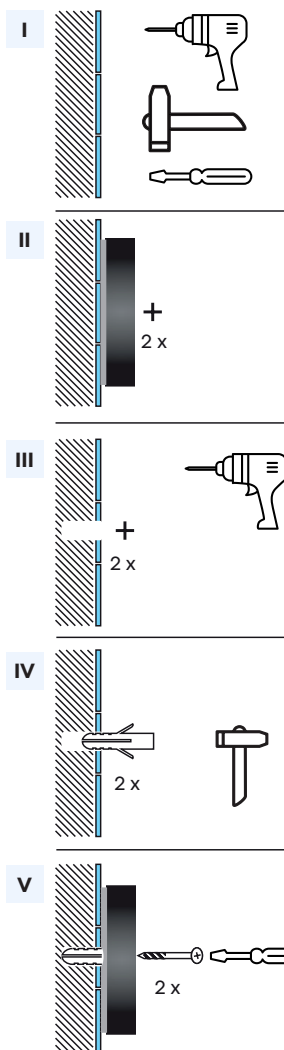
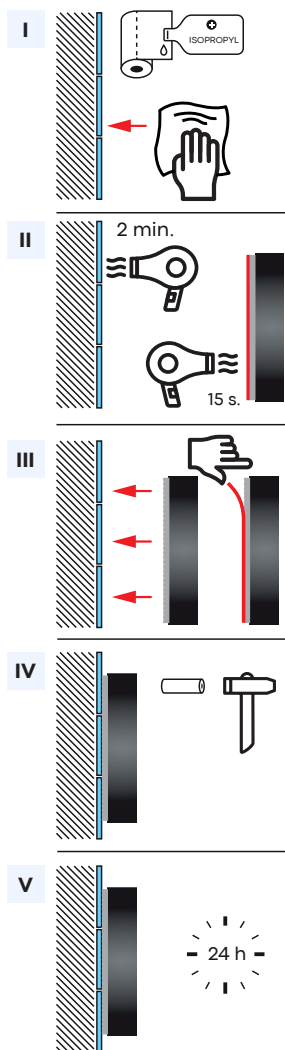
Koupelnové doplňky / Bathroom accessories

COLORADO

montáž s 3M VHB páskou
mounting with 3M VHB tape



montáž se šrouby
mounting with screws



CZ Montáž s 3M VHB páskou

Vyberte hladký povrch pro instalaci a určete umístění produktu.
Vyznačte si takto zvolené místo, abyste zajistili rovné a symetrické umístění.

- I. Důkladně očistěte povrch od oleje a nečistot a nechte jej uschnout. Použijte čisticí ubrousek na povrchy k účinnému odstranění nečistot a mastnoty, čímž zajistíte optimální přilnavý povrch pro pásku. Vyhněte se čisticím prostředkům obsahujícím olej.
- II. Místo fixace zahřejte fénem.
- III. Odstraňte ochrannou fólii jemným sloupnutím ze zadní strany fixačního adaptéru.
- IV. Aplikujte produkt přitlačením k povrchu po dobu 10 sekund.
- V. Nechte lepidlo 24 hodin ztvrdnout, než produkt vystavíte jakémukoli zatížení.

Tip:

Pro dokonalou fixaci produktů s vyšším zatížením se doporučuje použít speciální impregnaci pro zvýšení přilnavosti pásky **3M VHB tape - 3M 94 Primer**.

EN Installation with 3M VHB tape

Choose a smooth surface for installation and determine the placement of the product.
Mark it appropriately to ensure a straight and symmetrical placement.

- I. Thoroughly clean the surface to remove any oil and dirt, and let it dry. Use a cleaning wipe to effectively remove dirt and grease, ensuring an optimal bonding surface for the tape. Avoid detergents that contain oil.
- II. Heat the place for fixation with hair dryer.
- III. Remove the protective film by gently peeling it off from the back of the fixation adapter
- IV. Apply the product by pressing it against the surface for 10 seconds
- V. Let the glue harden for 24 hours before subjecting the product to any load for optimal adhesion.

Tip:

for perfect fixation of products with higher loads, it is recommended to use special impregnations to increase the adhesion of **3M VHB tape - 3M 94 Primer**.